

Online leren over jouw rol in klinisch onderzoek



GCP Central combineert de nieuwste inzichten in online leren met de praktijk van de GCP professional. Onze WMO/GCP training is geschikt voor onderzoekers, research verpleegkundigen en research professionals zoals CRA's die betrokken zijn bij de opzet en uitvoer van WMO-plichtig onderzoek in Nederland. De WMO/GCP training is toegankelijk, interactief en sluit aan bij jouw dagelijkse praktijk.

Overzicht

Inhoud: Internationale Good Clinical Practice richtlijn (ICH-GCP R2), EU Directives, Wet Medisch wetenschappelijk Onderzoek met mensen (WMO)

Duur: 8 - 10 uur

Onderdelen:

- Basismodule medisch wetenschappelijk onderzoek
- Een module voor elke stap in klinisch onderzoek: van opzet tot afronding.

Taal: Nederlands en Engels

Certificaat: WMO/GCP certificaat

Accreditatie: Transcelerate erkend, V&VN (9 pnt), VSR (9 pnt), KNMG-GAIA (8 pnt), KNOV (9 pnt), NVHVV (9 pnt)

€ 175,-
p.p. excl. BTW



Voor meerdere personen in een bedrijf?
Neem contact met ons op.

Een WMO/GCP certificaat in 3 eenvoudige stappen

1 Ga naar de webshop



Ga naar myGCP.nl en kies voor de webshop. Welke training past bij jou en jouw situatie? Lees de beschrijving van de verschillende typen trainingen, of neem contact op met de klantenservice voor advies. Selecteer de training van jouw keuze in de webshop.

2 Betaal online



Doorloop de stappen in de webshop en maak een account aan. Zorg dat je toegang hebt tot je e-mail om de activatiemail te ontvangen. Je betaalt in onze webshop eenvoudig en veilig via iDEAL. Na succesvolle betaling staan de trainingmodules direct voor je klaar in je leerlijst.

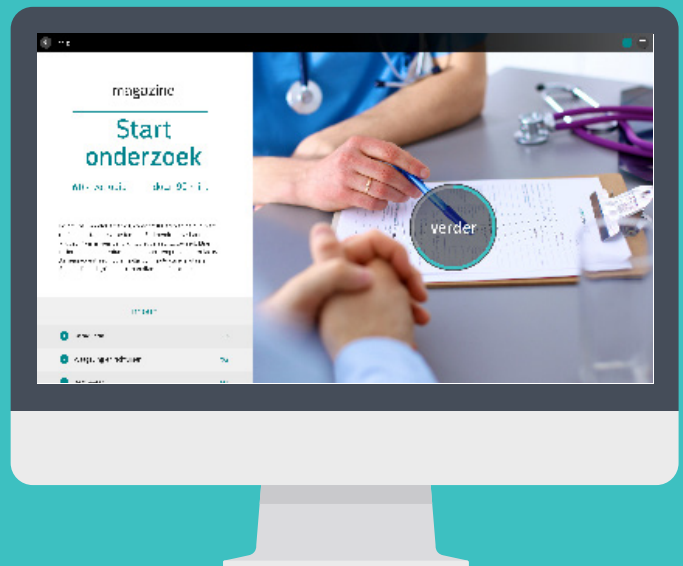
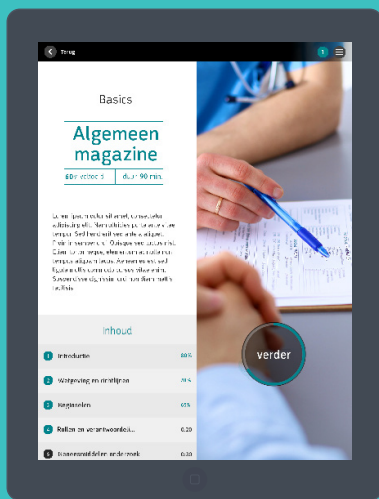
3 Volg training



Start direct met het doorlopen van de online modules, op je smartphone, tablet of desktop. Na afronding van de cursus download je jouw WMO/GCP certificaat. Je houdt een jaar toegang tot de training en de functionaliteiten van myGCP®. Zo kun je ook na de training nog eens iets opzoeken.



meer dan
gcp training



powered by:



gcp learning
made personal
central